

attivazione IZ3GOS  
sotaitalia cima trappola - ve -186 (mt 1865 -JN55NQ)

31 maggio 2023

Partenza: ore 08:05 UTC da M.te Sparavieri (1797 slm)

Arrivo a Cima Trappola: ore 10:25 UTC

Condizioni climatiche: Nuvoloso con schiarite. T= + 15°C

Condizioni di lavoro:

- USDX QCX,
- Telescopic vertical monopole antenna.

Seconda attivazione giornaliera appartenente ai monti Lessini al confine tra Veneto e Trentino.

Da M.te Sparavieri si scende in direzione S. Giorgio seguendo la recinzione che delimita il crinale e il precipizio alla nostra sx. Proseguire prendendo come riferimento la stazione a monte della seggiovia che parte da S. Giorgio. Lungo il percorso costituito di diversi saliscendi incontreremo Bocca Gaibana, il Castelletto e dopo una lunga e ripida salita arriveremo al Castel Gaibana dove arrivano gli impianti sciistici.

Da questa posizione in direzione est potremmo ammirare cima Trappola. Ripida discesa per Bocca del Valon per poi risalire fino a giungere alla cima.

Propagazione non delle migliori con forte QSB e QRN, in totale 9 QSO.

Un grazie a tutti gli ham radio che mi hanno collegato.

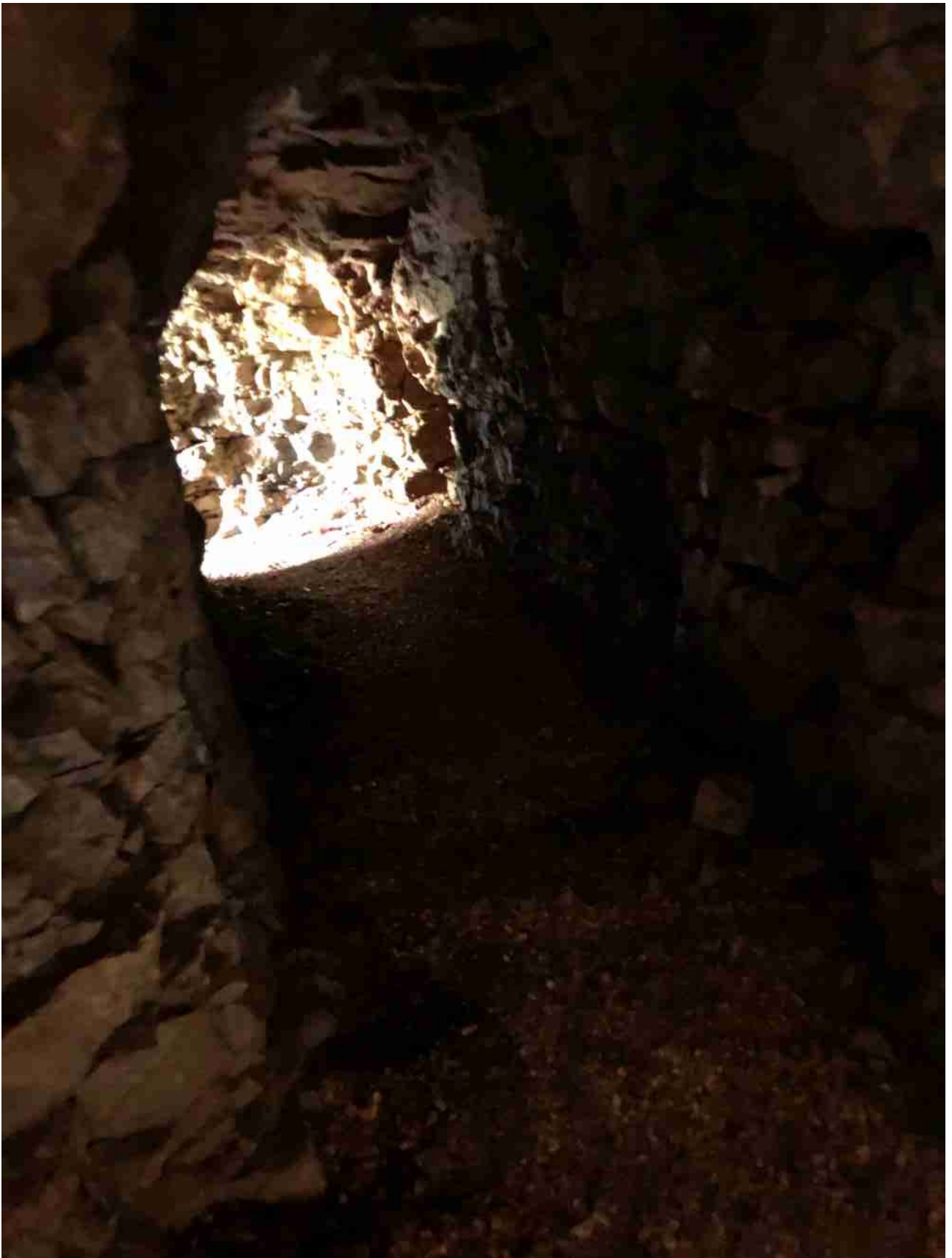
73 de IZ3GOS Enrico





ricordi 1° conflitto mondiale





rifugi



REGIONE DEL VENETO

FSC

Provincia del Belluno  
19100 Belluno



# La Grande Guerra nella Lessinia Centrale

ECOMUSEO DELLE TRINCEE DELLA LESSINIA

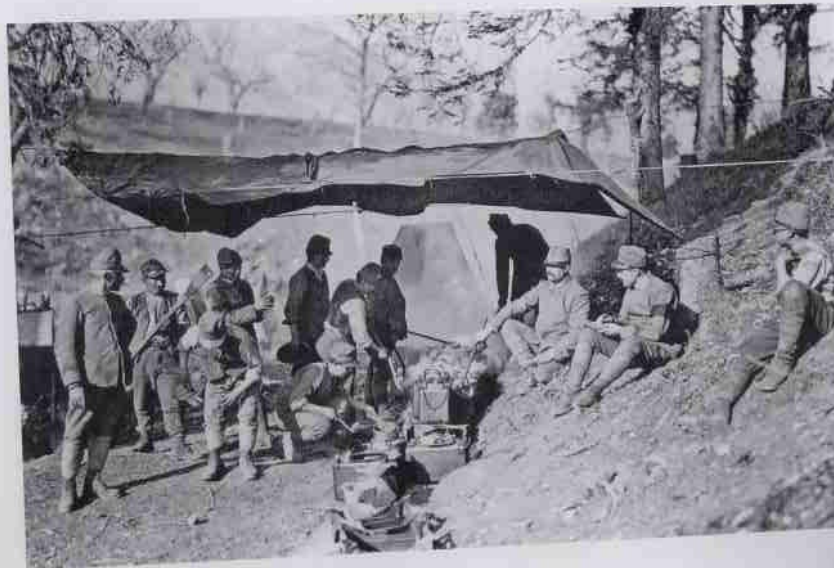
11

## RICOVERO BLINDATO - DISPENSA

Ricovero blindato in grotta per magazzino viveri, di notevole dimensione, a servizio del dislocamento di baracche in legno e tende da campo per l'alloggio di oltre 1500 persone.

Armoured shelter in a fairly large cave used as food storage to serve wooden shacks and tents housing over 1500 people.

Befestigter Unterstand in einer Grotte für großes Proviantlager zur Versorgung von Baracken und Feldzelten für die Unterbringung von mehr als 1500 Personen.



info



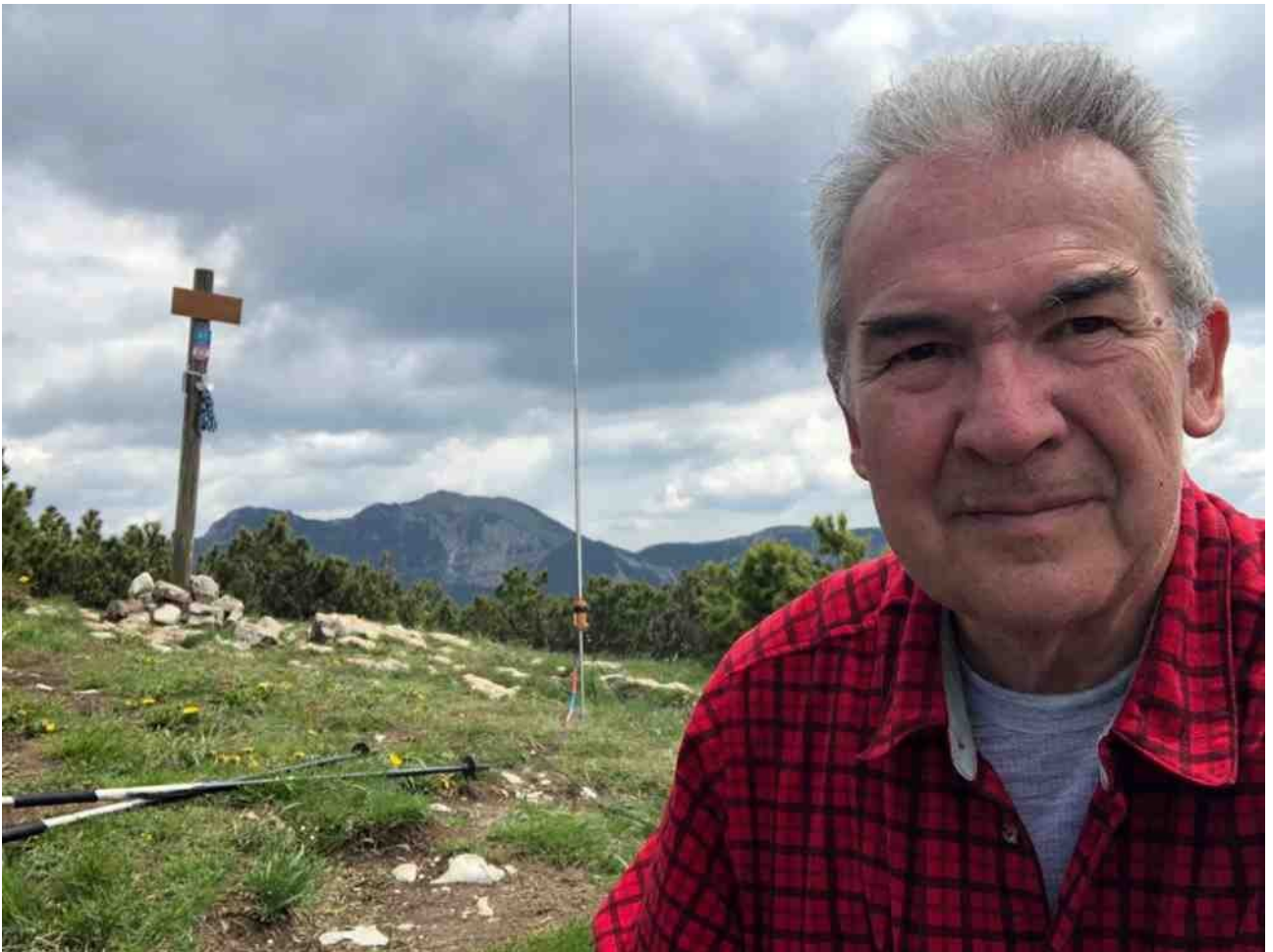


panorama





la cima



set up con operatore