

attivazione IU1JRN

sotaitalia monte san giorgio - pm-400 (mt 837 -JN34RX)

13° grp sotaitalia day del 20 settembre 2020

WX: nuvoloso al mattino, nel pomeriggio si è schiarito con debole sole. La temperatura era superiore ai 15°C.

RTX: 817ND con pacco batterie da 9Ah

Antenna direttiva a tre elementi su cavalletto fotografico

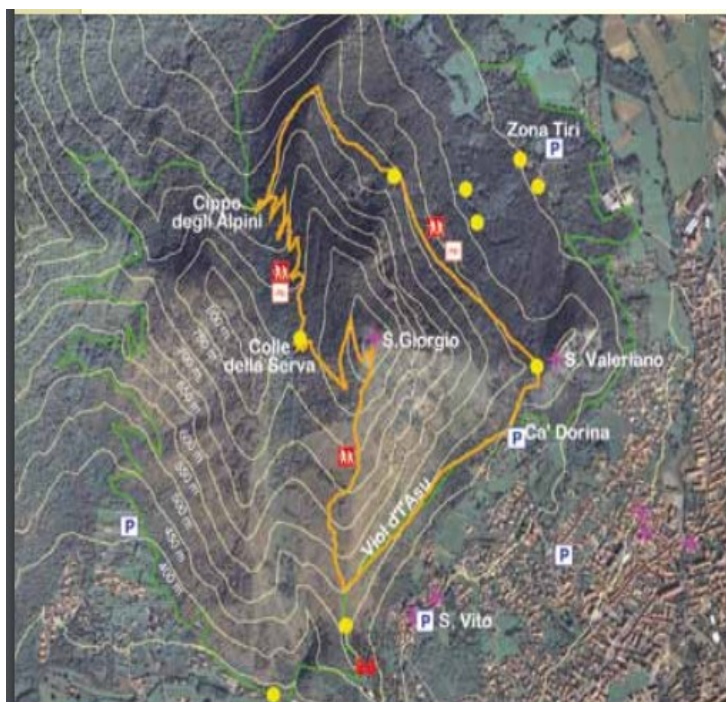
Dislivello: circa 500 m

Salve a tutti per il consueto QRP Sotaitalia day, aveva pensato di attivare la punta Freidour a una quota di circa 1400 metri, ma le previsioni del tempo, le condizioni meteo del mattino mi hanno fatto desistere. Come piano B pensavo di salire sul monte San Giorgio a ridosso di Piossasco. Si tratta di un bel parco montano con buona possibilità di escursioni oppure in bicicletta. Per chi fosse interessato c'è un bel percorso ad anello della montagna. Tornando a noi, scelgo di salire sul percorso più veloce che presenta alcune difficoltà come sentiero, ma in circa un ora si è in cima.

Arrivato in cima ho avuto una piacevole sorpresa, non ero il solo a cercare d'installare una antenna. Infatti ho trovato IZ1RFD che anche lui aveva ripiegato causa mal tempo per questa punta. L'incontro è stato molto piacevole e oltre a tentare di fare qualche QSO, abbiamo confrontato i nostri due apparati e le antenne. Direi che è stato molto divertente.

73 Pierluigi

Percorso:



Punta San Giorgio al mattino.



Finalmente un po' di sole.



Le nostre antenne

